

Kindergarten Clothes

— 園 兒 服 —

TINKERBELL





見つける 叶える

# TINKERBELL

幼稚園・保育園、それは子どもたちが日々遊び、学び、泣き、笑って過ごす中で  
たくさんの思い出をつくり、将来の夢を見つけていく場となります。  
子どもたちの日々の成長を支えるためにこんな服があったらいいな  
そのような親御さま、子どもたちの思いを叶える服を  
私たちTINKERBELLは想いを込めて作っています。

子どもたちの夢を見つけ、想いを叶えるための園児服それが **TINKERBELL** の園児服です。

## 園児服3つの「こだわり」

### “素材” のこだわり

高機能・多機能素材を使用し  
他にはないオリジナリティーのある  
素材にこだわっています。

### “縫製” のこだわり

細部まで気を配り  
綺麗で丈夫な縫製に  
こだわっています。

### “デザイン” のこだわり

デザイン性はもちろん  
着やすさ、動きやすさにも  
こだわっています。

生地加工、縫製、デザインを一貫で行っているため  
クオリティーの高い園児服をお届けできます。

TINKERBELL

1

## 園児服の「ポイント」

### カスタマイズで理想の仕上がり



豊富なデザインの中から形、仕様をお選びいただけます。  
釦・テープなど細かいパーツもご希望に応じてお選びいただくこともできます。

### 高機能で多機能な素材



園児服のために「オリジナル」で開発された素材です。  
日々のお困りごとが解消でき、今までの園児服にない快適な着心地を実現します。

### 園児服を作り続けて50年以上の実績



オリジナルの園児服を作り続けてきた母袋産業株式会社では、  
50年以上培ってきた技術や知識ノウハウに加え、  
蓄積された各種データを活用したスピーディかつ丁寧なご提案を得意としております。

TINKERBELL

2



# JACKET

— ジャケット —



## いつも『いっしょ』だから高機能・高品質

晴れの日も、雨の日もどんな日も快適に過ごしてほしい。

快適で、お手入れしやすく、丈夫でいつもキレイなジャケットで登園してほしい、

**TINKERBELL**のジャケットはそんな願いを込めて作っています。

汚れたときにはお家での洗濯が可能で、

**抗菌防臭加工**の効果で菌の増殖を抑え、不快な臭いを防いでくれます。

伸縮性があり、しわになりにくく、**速乾性**がある素材を使用しています。

静電気を軽減する糸を使用し縫製しているため、冬場の静電気も軽減できます。

**TINKERBELL**

3

## 324通りのデザインから選べるジャケット

基本デザイン

×

胸ポケット

×

衿の形

×

脇ポケットの形

×

生地カラー

オリジナルジャケット完成



## ジャケット詳細画像



— 前 —

— 後 —

— ポケット —

— ボタン —



**TINKERBELL**

4





上質で洗練されたデザインで動きやすさをも抜群

基本デザイン



シングル



ダブル  
・4つ釦  
・6つ釦



ポレロ

衿の形



セーラー



イトン

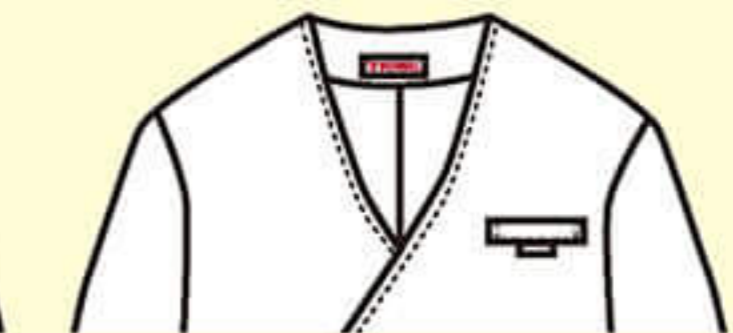


ターラード

胸ポケット



アウトポケット

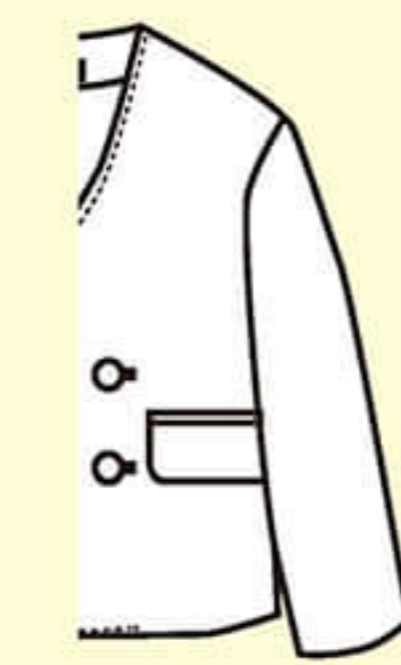


箱ポケット

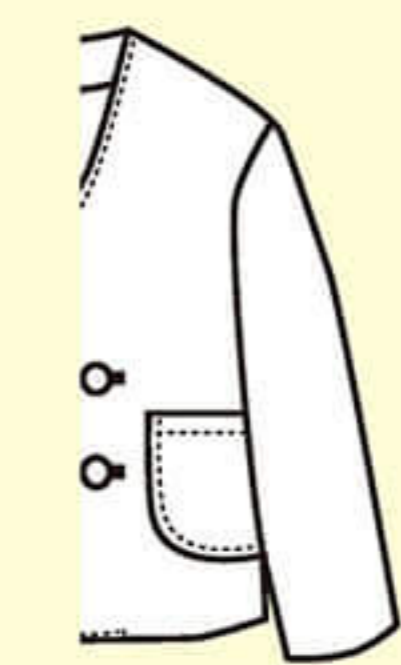


ポケット無し

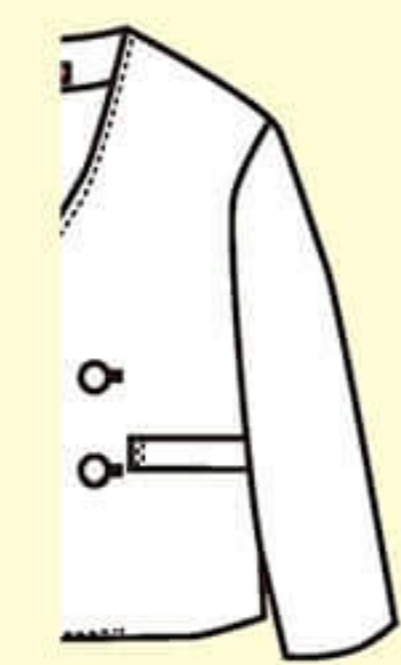
脇ポケットの形



フラップポケット



アウトポケット



箱ポケット

カラーバリエーション



ネイビー

ブラック

グレー

ブラウン

機能性表示



TINKERBELL



# PANTS

— パンツ —



## 動きやすさと見栄えを両立

ストレッチ素材ではき心地が抜群のパンツです。ウエスト部分が総ゴムで簡単に着脱できるタイプと、ホックとファスナーでピッタリサイズで着用ができ、アジャスターゴムでウエスト調整が可能なタイプの2種類のデザインからお選びいただけます。シワになりにくく型崩れしにくい素材のため、いつもキレイな見栄えで着用していただけます。汚れても手軽に洗濯でき、乾きも早い**吸水速乾性**の素材は、汗をかいてもべたつかずさらっとした快適な着心地です。また、**抗菌防臭加工**の効果で菌の増殖を抑え、不快な臭いを防いでくれます。静電気を軽減する糸を使用し縫製しているため、ほこりを引き寄せにくくなっており、清潔さを保てます。

TINKERBELL

7

## パンツ詳細画像



— 前 — — 後 — — 前 — — 後 — — 前 — — 後 —



前開きファスナー



アジャスターゴム



総ゴム



TINKERBELL

8





自由自在な動きを叶えるパンツで

思いっきり遊ぼう!!

## 64通りのデザインから選べるパンツ

オリジナルパンツ完成

基本デザイン  
×  
ウエストの仕様  
×  
ポケットの形  
×  
生地カラー



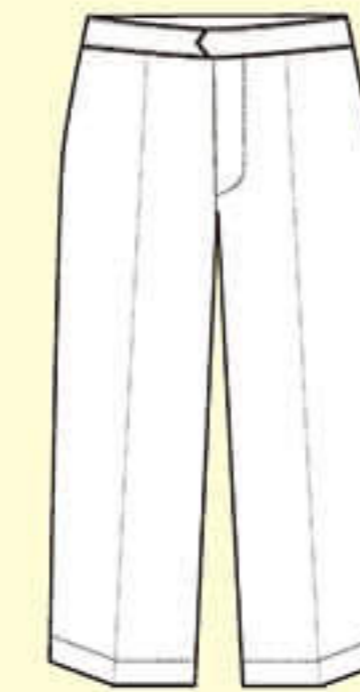
基本デザイン

ウエストの仕様

ポケットの形



ハーフパンツ

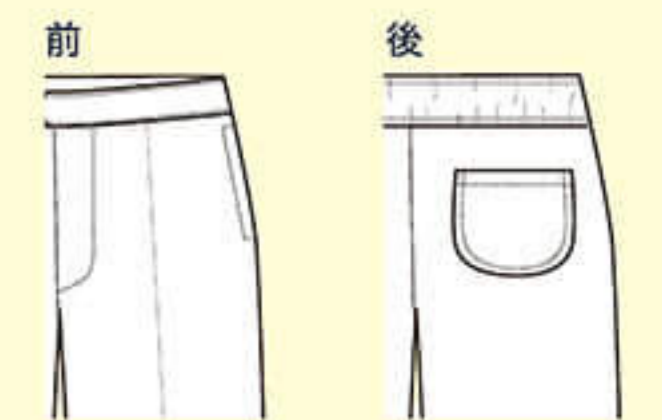


ロングパンツ



前インベル/後ゴム/前開きファスナー

総ゴム



サイドポケット

後アウトポケット

カラーバリエーション



機能性表示



TINKERBELL



# SKIRT

— スカート —



## 子どもたちにあったウエストデザインが選べる

ウエスト部分が総ゴムで簡単に着脱できるタイプと、

ホックとファスナーでピッタリサイズで着用ができ、アジャスターゴムでウエスト調整が可能なタイプの2種類のデザインからお選びいただけます。ストレッチ素材で伸びが良くはき心地も抜群のスカートです。

シワになりにくく型崩れしにくい素材のため、いつもキレイな状態で着用していただけます。

汚れても洗濯でき乾きが早い素材です。汗をかいても**吸水速乾性**があるためべたつかずさらっとした快適な着心地です。

また、**抗菌防臭加工**の効果で菌の増殖を抑えてくれるため、不快な臭いを防いでくれます。

静電気を軽減する糸を使用し縫製しているため、ほこりを引き寄せにくくなっており、清潔さを保てます。

TINKERBELL

## スカート詳細画像



— 前 —



— 後 —



— 前 —



— 後 —



— 前 —



— 後 —



— 前開きファスナー —



— アジャスターゴム —



— 総ゴム —



TINKERBELL



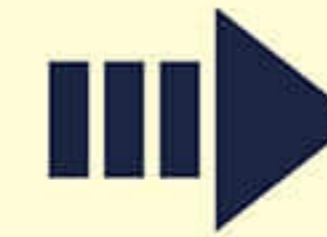
おすすめスカート



シンプルながらもいろいろなからいろいろなでもかわいい

## 48通りのデザインから選べるスカート

基本デザイン  
×  
ウエストの仕様  
×  
生地カラー



オリジナルスカート完成



### 基本デザイン



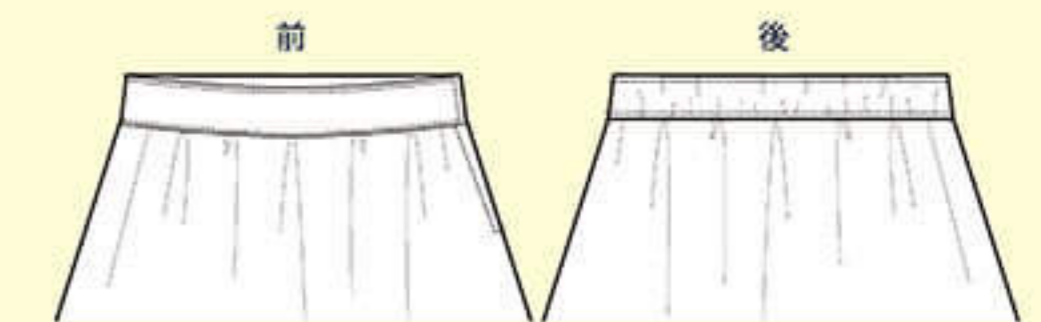
プリーツスカート

ボックスプリーツスカート

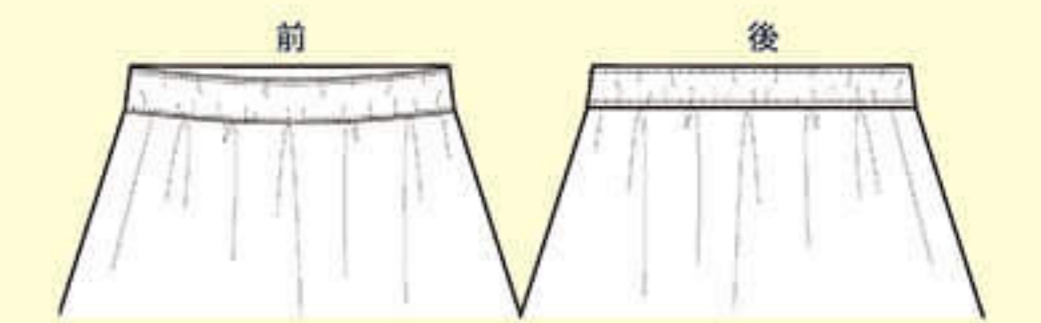


ギャザースカート

### ウエストの仕様



前インベル/後ゴム/脇開きファスナー



総ゴム

### カラーバリエーション



ネイビー

ブラック

グレー

ブラウン

千鳥格子

エンジチェック

グリーンチェック

ベージュチェック

### 機能性表示



TINKERBELL



# SHIRT BLOUSE

— シャツ・ブラウス —



## 動きの多いお子さまも安心『きれい』な見た目を実現

登園時はもちろん、大切な行事の時に必ず着用するアイテムは、着心地が良く、きちんと見えるものであってほしい。

TINKERBELLのシャツ・ブラウスは、そんな想いに寄り添い作られています。

お子さまがたくさん動いても安心な伸縮性のある素材を使用しており

汗をかいても快適な着心地を保つために、**吸水速乾・抗菌防臭加工**も施されています。

**UVカット加工**によりしっかり紫外線をカット、また**防透け**効果でインナーが透けにくくなっています。

さらに、汚れが落ちやすく、しわが付きにくい素材のため、

いつでも『きれい』な状態を保つことができるアイテムとなっています。

TINKERBELL

## シャツ・ブラウス詳細画像



## 240通りのデザインから選べるシャツ・ブラウス

基本デザイン

×

胸ポケット

×

衿の形

×

袖口の形 ※長袖の場合のみ

×

前タテ生地カラー

×

本体生地カラー

オリジナルシャツ・ブラウス完成



TINKERBELL





軽くて着やすいだけじゃない！

洗濯だってらくちゃん♪

いともたちのお気に入り

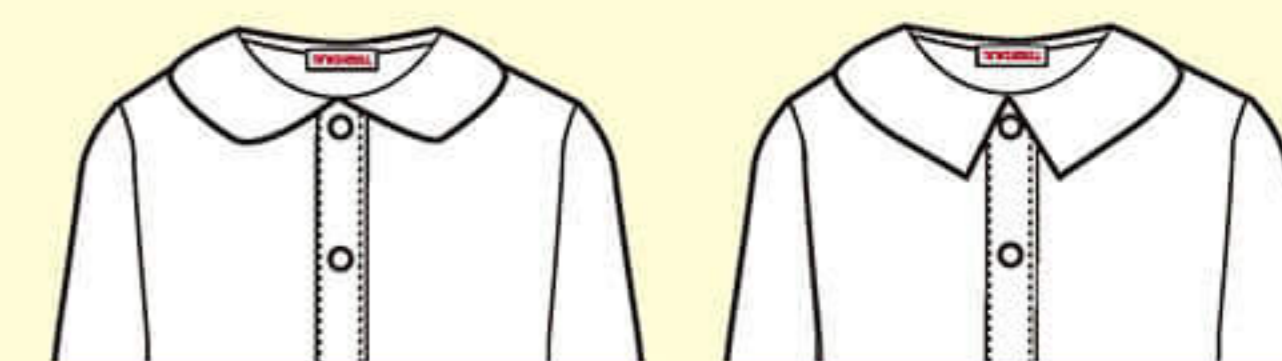
基本デザイン



長袖

半袖

衿の形

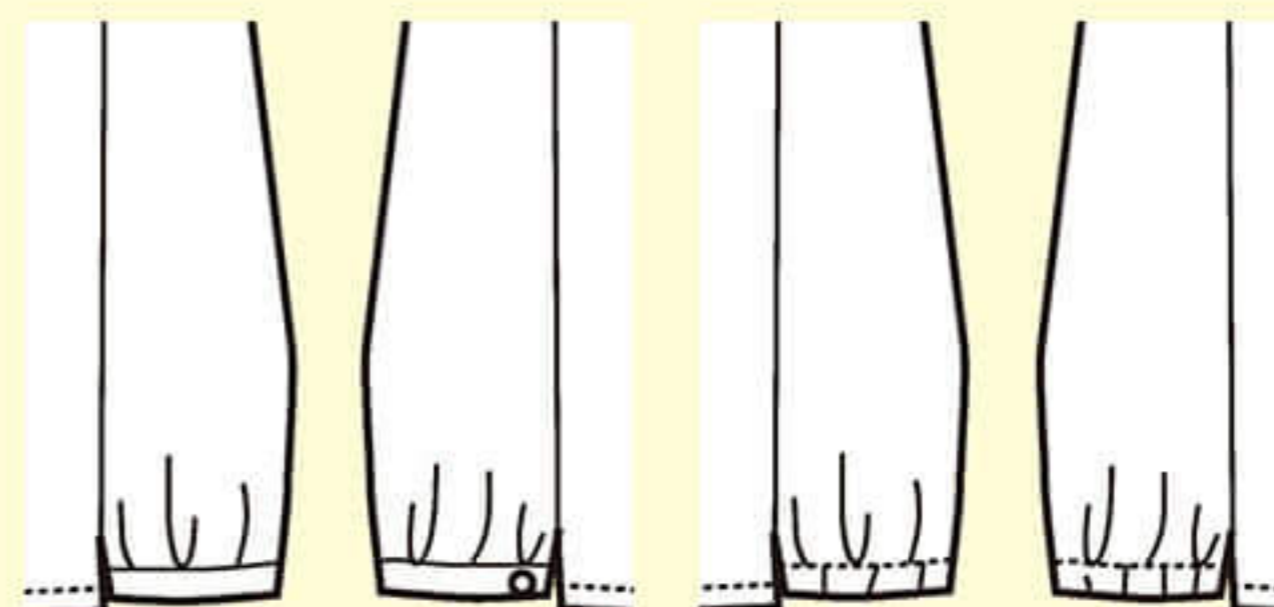


丸衿

角衿

袖口の形

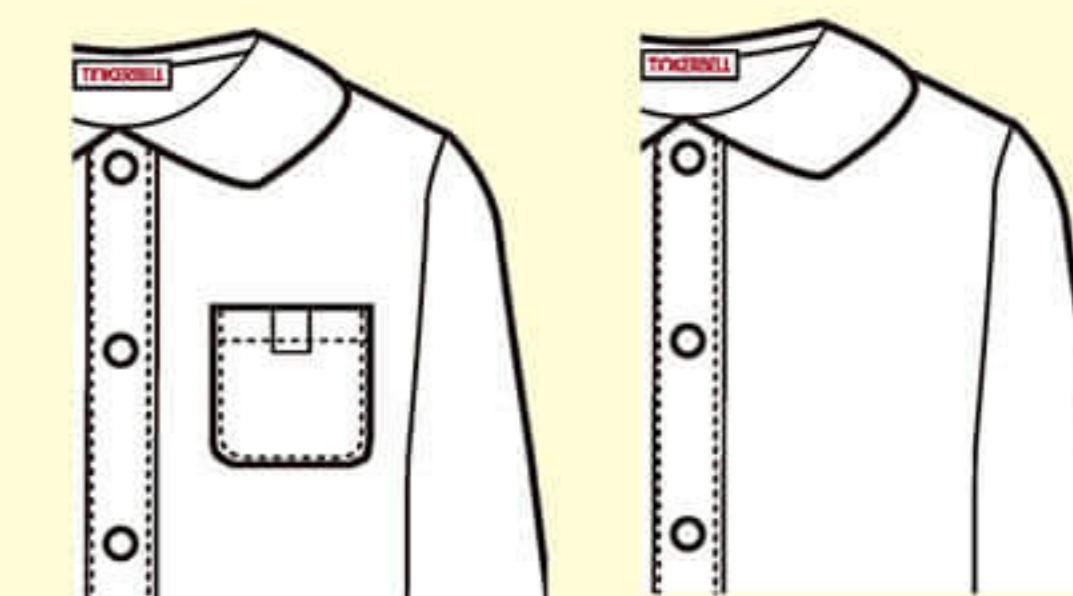
※長袖の場合のみ



カフス釦開き

総ゴム

胸ポケット



ポケット有り

ポケット無し

前タテ生地カラー



共地

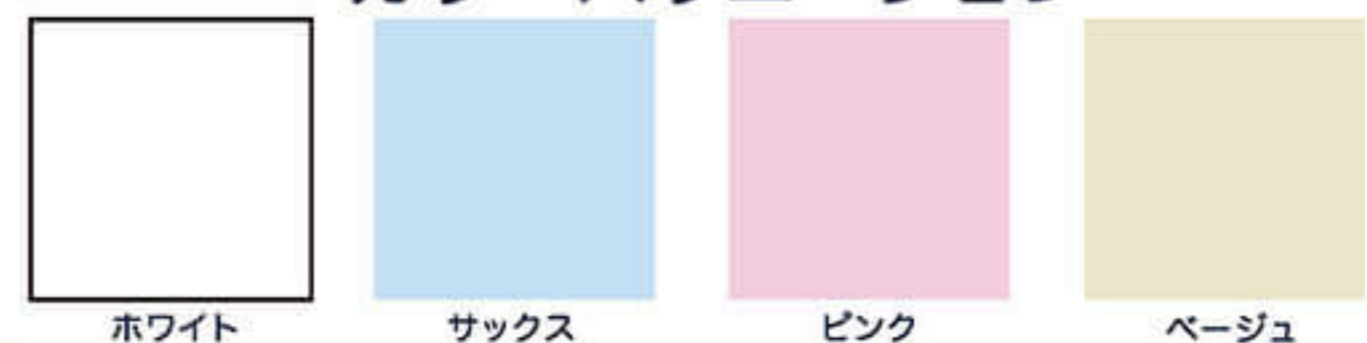
千鳥格子

エンジチェック

グリーンチェック

ベージュチェック

カラーバリエーション



ホワイト

サックス

ピンク

ベージュ

機能性表示



TINKERBELL



# POLO SHIRT

— ポロシャツ —



## ポロシャツ詳細画像



— 前 — — 後 — — 前 — — 後 —



— 名札用ループ —



— 前タテ —

細部のデザイン選択を可能にしたことで、オリジナルの1着をお作りいただけます。  
多彩な機能と高いデザイン性をひとつに凝縮した、理想的なアイテムです。

## 洗練されたデザインと快適な着心地を兼ねそろえたポロシャツ

夏場に着用頻度の高いポロシャツは、速乾性がある生地を使用しており

洗濯しやすく常に清潔な印象を保てます。

また**抗菌防臭加工**で汗の匂いの原因を抑制し、長時間の着用でも快適な状態をキープ。

汗をかいても**吸水速乾機能**で不快に感じることもありません。

厚手で透けにくく、毛玉ができてにくい丈夫な素材のため、長くご愛用いただけます。

**TINKERBELL**

19



**TINKERBELL**

20



毎日着たくなくなるからさらさらの肌触り



汗をかいても大丈夫！

## 80通りのデザインから選べるポロシャツ

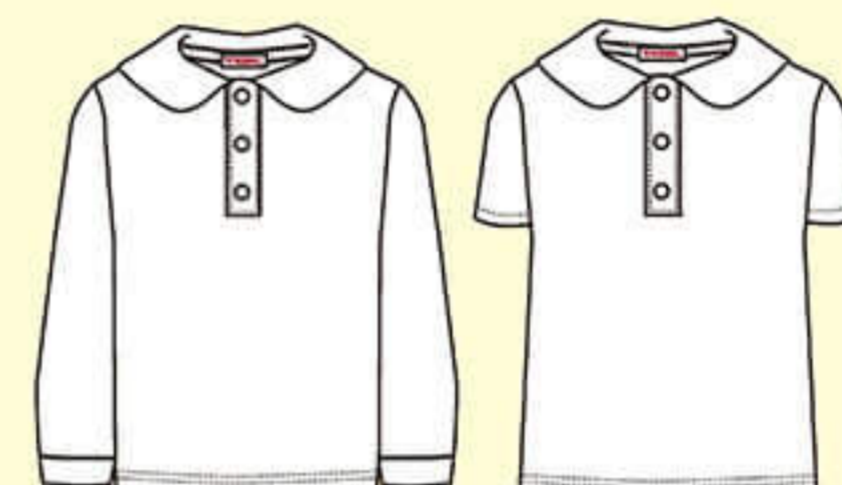
基本デザイン  
×  
胸ポケット  
×  
衿の形  
×  
前タテ生地カラー  
×  
本体生地カラー



オリジナルポロシャツ完成



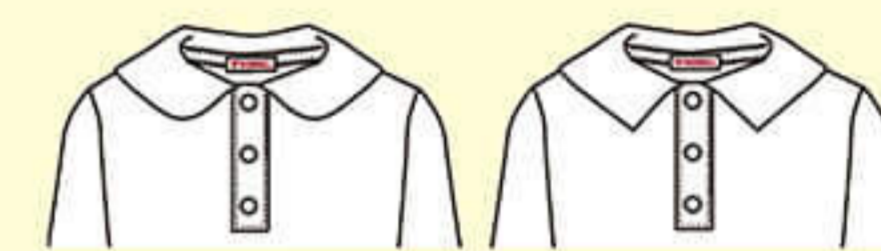
基本デザイン



長袖

半袖

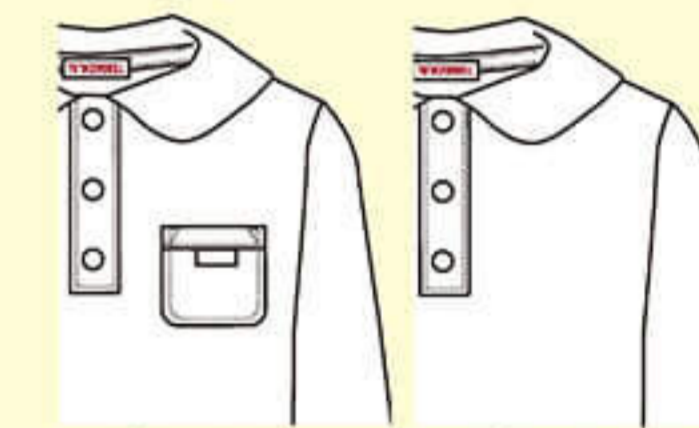
衿の形



丸衿

角衿

胸ポケット



ポケット有り

ポケット無し

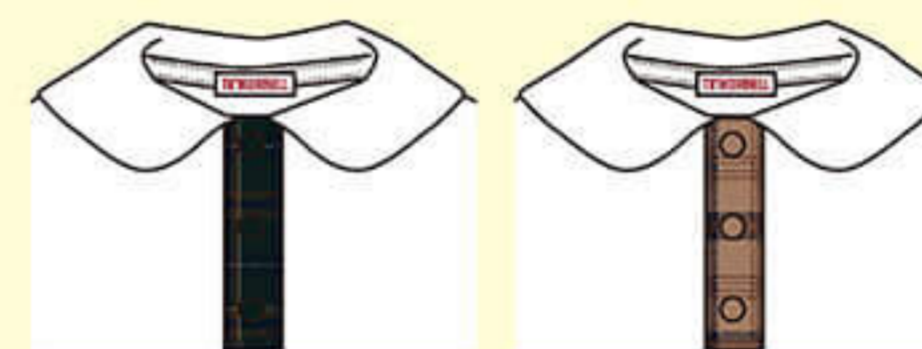
前タテ生地カラー



共地

千鳥格子

エンジチェック



グリーンチェック

ベージュチェック

カラーバリエーション



ホワイト

サックス

機能性表示



TINKERBELL



# SUMMER SMOCK

— 夏スモック・遊び着 —



たくさんの『あそび・まなび』の中にはいつも一緒に

TINKERBELLのスモック・遊び着を通して、自然とお着替えすることの大切さも学んでもらえたら。

そういった想いで作りました。お外で元気に遊ぶ時も紫外線からお肌を守ってくれるUVカットの安心加工付き。汗をかいても吸水速乾でさらっとした着心地のため快適に過ごせ、ほこりを引き寄せにくいのもポイントです。

頑固な汚れも洗濯で簡単に落ちやすく、臭いの原因菌を抑える抗菌防臭加工も付いています。

毛玉ができてにくい丈夫な素材となるので長くご愛用いただけます。

TINKERBELL

## 夏スモック・遊び着詳細画像



— 前 —

— 後 —

— 前 —

— 後 —



— 前ポケット/メッシュ —



— 前ポケット —

たくさんの遊びを通して様々なことを学ぶ子どもたち。

毎日の遊びの中にも自然とお着替えという大切な学びも取り入れられています。



TINKERBELL



日差しから守ってくれる安心アイテム



アクティブな子どもたちにとってぴったしー!

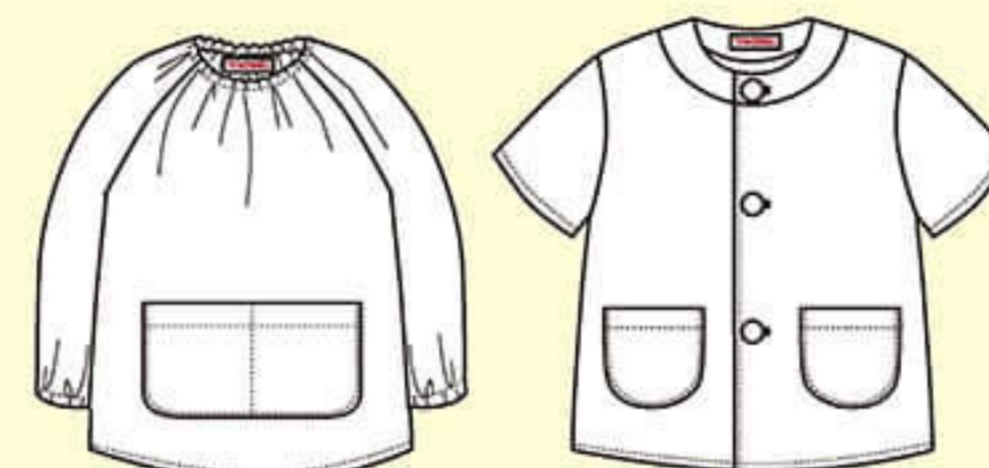
81通りのデザインから選べる夏スモック・遊び着

オリジナル夏スモック・遊び着完成

基本デザイン  
×  
袖の形  
×  
前ポケットの形  
×  
生地カラー



基本デザイン

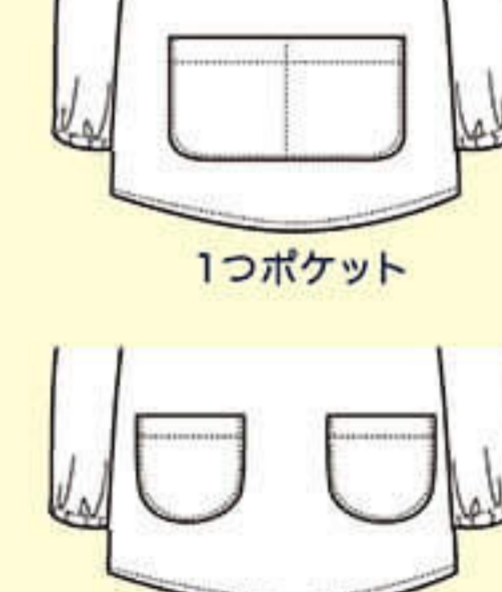
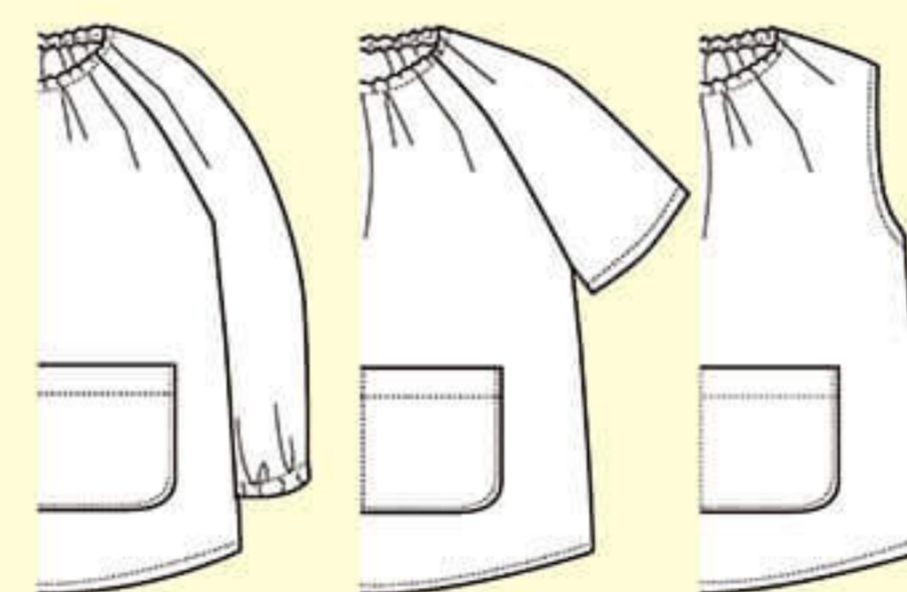


かぶり

前開き

袖の形

前ポケットの形



長袖

半袖

ノースリーブ

1つポケット

2つポケット



カラーバリエーション



ピンク

サックス

若竹

イエロー

グレー



ピンクギンガム

サックスギンガム

イエローギンガム

白黒ギンガム

機能性表示



TINKERBELL



# WINTER SMOCK

— 冬スモック —



## 思い出の1着になってほしい

幼稚園・保育園生活の中で毎日着る冬スモック

**TINKERBELL**の冬スモックが、先生方・親御さま・子どもたちにとって  
特別でオリジナル、世界にひとつだけの思い出の1着になれたらと思います。

デザインだけでなく機能性も優れている**TINKERBELL**の冬スモック。

伸縮性があり、しわになりにくく、**速乾性**がある素材を使用しています。

**抗菌防臭加工**の効果で菌の増殖を抑え、不快な臭いを防いでくれます。汚れたときには  
洗濯していただくことも可能です。静電気を軽減する糸を使用し縫製しているため、冬場も快適に過ごせます。

**TINKERBELL**

27

## 冬スモック詳細画像



— リボン無し 前 —



— リボン有り 前 —



— 後 —



— 前 —



— 後 —



— 前 —



— 後 —



— ボタン —



— 襟の装飾 —



**TINKERBELL**

28





お手入れ簡単スモックで毎日を快適にすごそう

## 80通りのデザインから選べる冬スモック

オリジナル冬スモック完成

- 基本デザイン ×
- 襟の装飾 ※セーラー襟の場合のみ ×
- 胸リボン ※セーラー襟の場合のみ ×
- 脇ポケットの形 ×
- 生地カラー ×



### 基本デザイン



### 脇ポケットの形



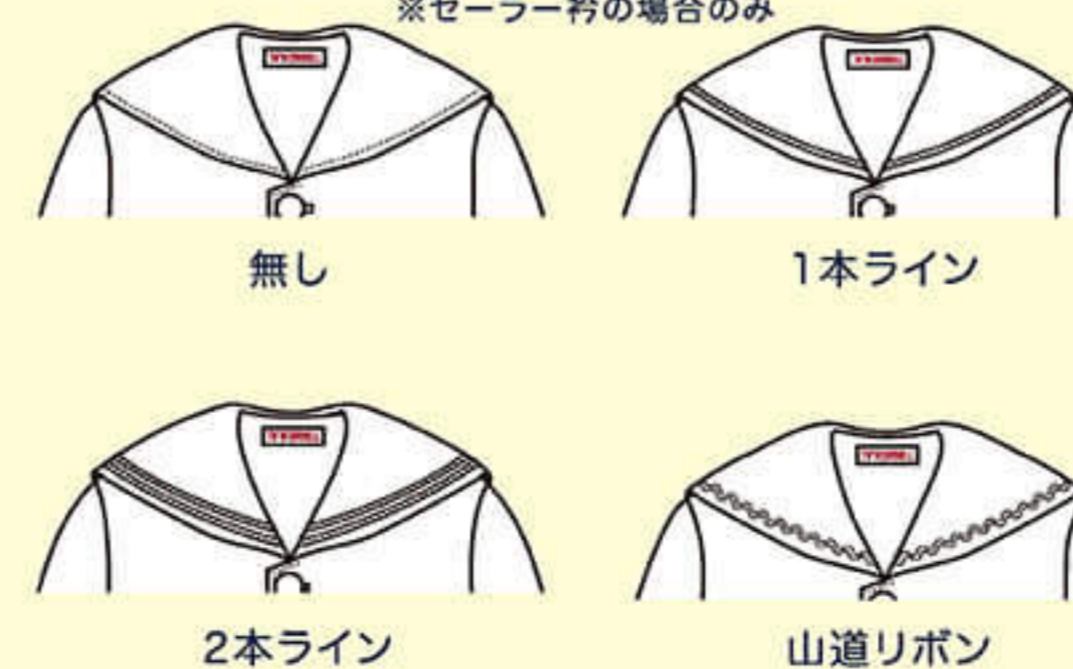
### 胸リボン

※セーラー襟の場合のみ

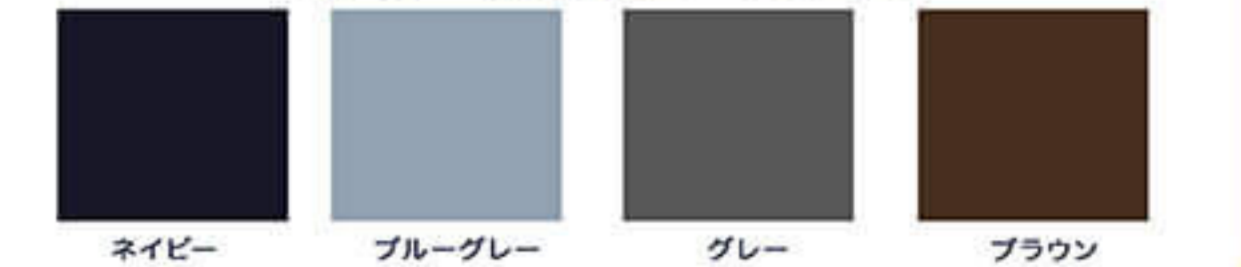


### 襟の装飾

※セーラー襟の場合のみ



### カラーバリエーション



### 機能性表示



TINKERBELL



# SPORTS UNIFORM T-SHIRT

— 運動服 T シャツ —



元気いっぱいの子どもたちに最適な運動服を

高い伸縮性を持つ素材を使用し、子どもたちの自由な動きを可能にします。

激しい運動で汗をかいても、**吸水速乾機能**、**抗菌防臭加工**で常に快適な状態を保ちます。

**UVカット加工**により、強い日差しの下での活動時にも安心です。

TINKERBELL

31

## 運動服Tシャツ詳細画像



細部のデザイン選択が可能ですので、オリジナルの1着をお作りいただけます。

元気な子どもたちに**TINKERBELL**の運動服でより快適に過ごしてほしい、そんな想いを込めた1枚です。



TINKERBELL

32





## 288通りのデザインから選べる運動服Tシャツ

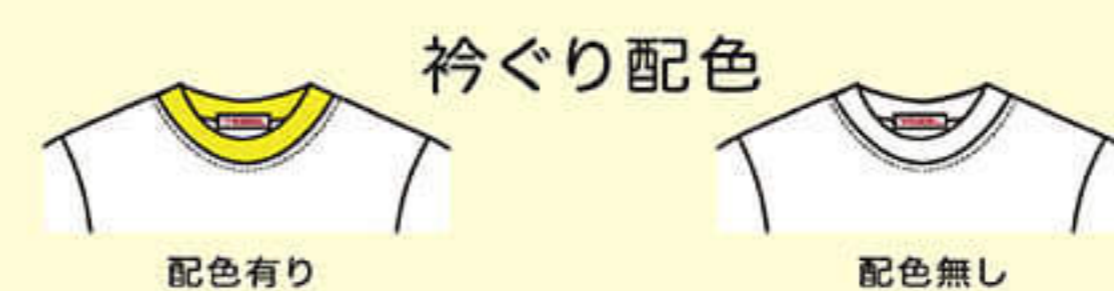
基本デザイン  
×  
衿ぐり配色  
×  
胸配色テープ  
×  
肩配色テープ  
×  
脇配色 ※セットイン2の場合のみ



オリジナル運動服Tシャツ完成



### 基本デザイン



**カラーバリエーション**

本体 生地カラー

イエロー	オレンジ	ピンク	パープル
エンジ	サックス	エメラルドグリーン	グリーン
ホワイト			ネイビー

**機能性表示**

ストレッチ	防しわ	静電気軽減	速乾	吸水	洗濯可能
抗菌防臭	UVカット	防透け	防汚	毛玉防止	



# SPORTS UNIFORM PANTS

— 運動服パンツ —



## 自由な動きをサポートするTINKERBELLの運動服パンツ

すり減りやすいヒザ部分には穴が開きにくい丈夫な素材を使用しています。

**吸水速乾機能**で激しい運動時にもサラッとした快適な着心地を保ちます。

洗濯後も乾きやすく忙しい親御さまの味方です。

また、不快な汗の臭いを抑えてくれる**抗菌防臭加工**も施されています。

運動中の快適さと耐久性を両立させた、最適な1本です。

**TINKERBELL**

## 運動服パンツ詳細画像



## 54通りのデザインから選べる運動服パンツ

基本デザイン

×

脇配色テープ

※ロングパンツ1・2、ハーフパンツ2の場合のみ

×

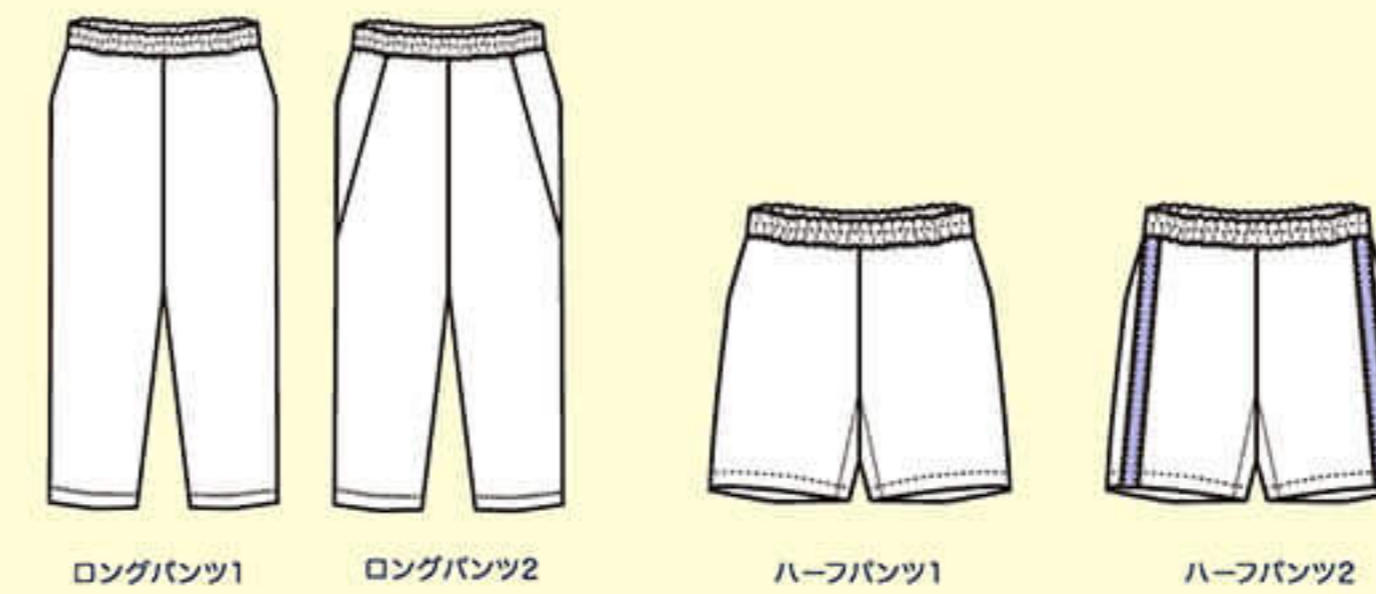
生地カラー



オリジナル運動服パンツ完成



### 基本デザイン



### 脇配色テープ



### カラーバリエーション



### 機能性表示



**TINKERBELL**



# GOODS

— 入園・入学グッズ —



## お揃いの入園・入学グッズを作いませんか？

お子さまの入園・入学に必要なグッズのご注文を承っております。  
毎日使うお気に入りのお着替え袋や上履き袋は、心をウキウキさせてくれます。  
お揃いのお弁当袋とコップ袋は、給食の時間を楽しくしてくれます。  
ご注文いただいたアイテムは、スタッフが一つ一つ丁寧に作ります。  
お子さまの新しいスタートに特別な入園・入学グッズを作成してみませんか？

TINKERBELL



お着換え袋

上履き袋

コップ袋

お弁当袋

### 機能性表示



はっ水



洗濯可能

## CO(シーゼロ)撥水加工について

有機フッ素化合物を含まない撥水加工のことです。

有機フッ素化合物は環境中で分解されにくく蓄積性が高い物質で、

環境残留性や長期毒性の疑い等があります。

そのような物質を含まない環境や健康に配慮したエコフレンドリーな撥水加工です。

※歯科医や歯磨き粉で使用されているフッ素は「無機フッ素化合物」です。

上記の『有機フッ素化合物』とは無関係です。

TINKERBELL





# TINKERBELL

Photographer: 澤田 もえ子      Hair&Make: 齋藤 美幸  
Model: 荒川 巧成(身長:103cm/110cm着用)      西原 紬(身長:107cm/110cm着用)

母袋産業株式会社 〒386-0016長野県上田市国分1丁目9-18  
TEL:0268-24-3456 ホームページ<https://motai-sangyo.jp>